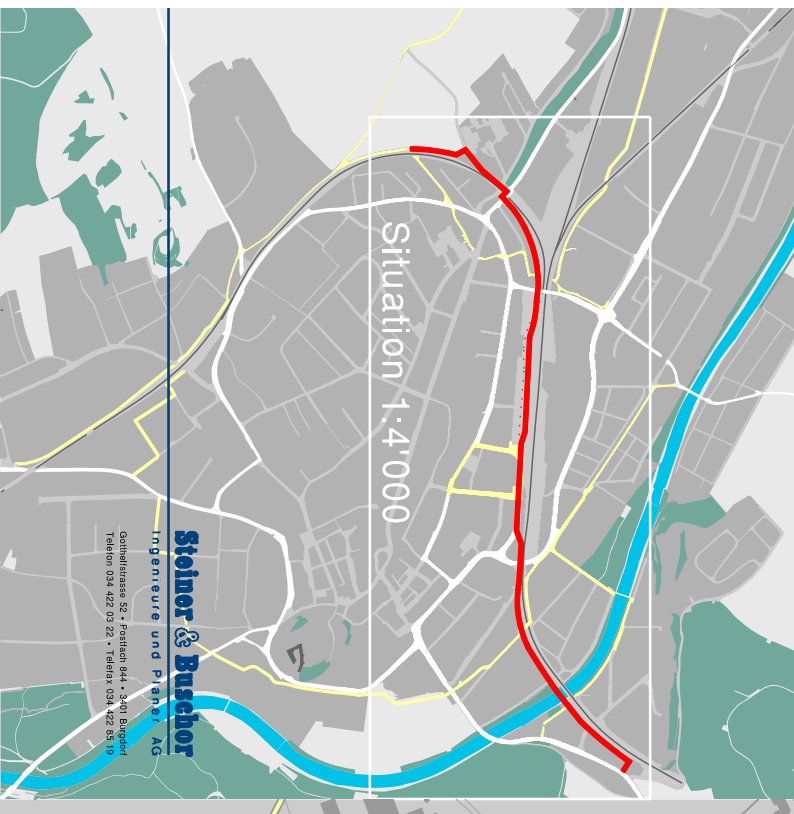




# hoch strasse Velo Burgrdorf

## Machbarkeitsstudie

gestützt auf eine Idee der IG Velo Burgrdorf

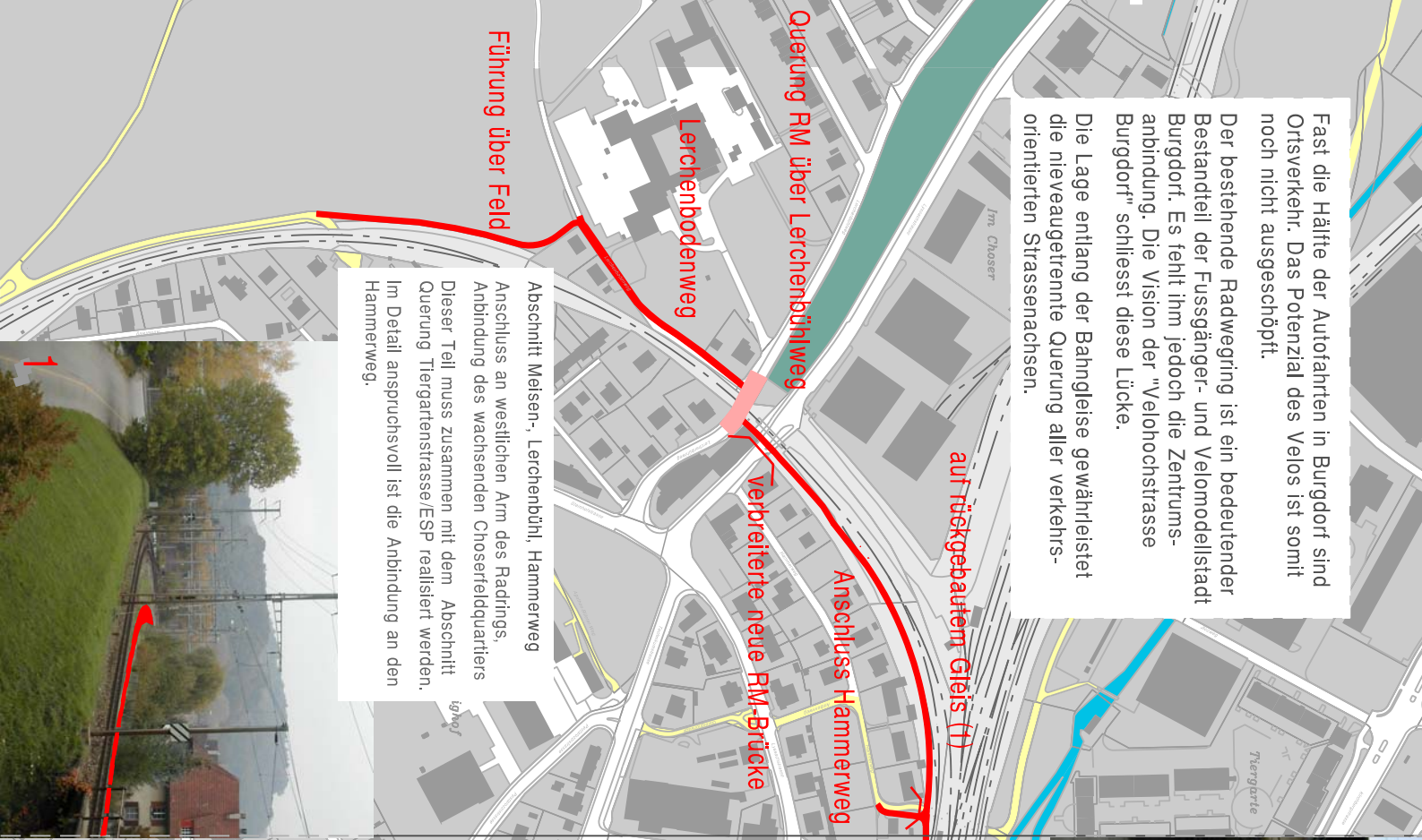


Situation 1:4'000

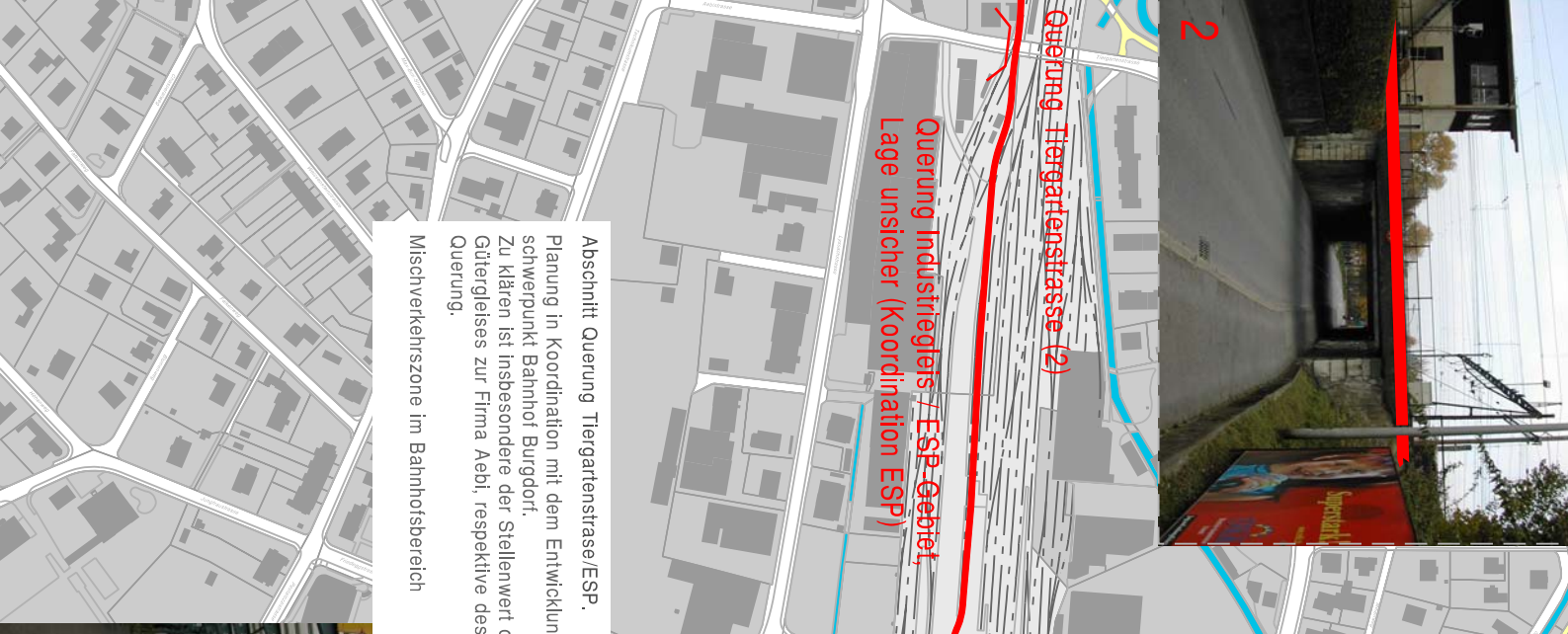
**Steiner & Buschor**  
Ingenieur und Planer AG  
Gömlitzstrasse 52 • Postfach 844 • 4000 Burgrdorf  
Telefon 034 422 33 23 • Telefax 034 422 33 19

# Situation / Prospekt

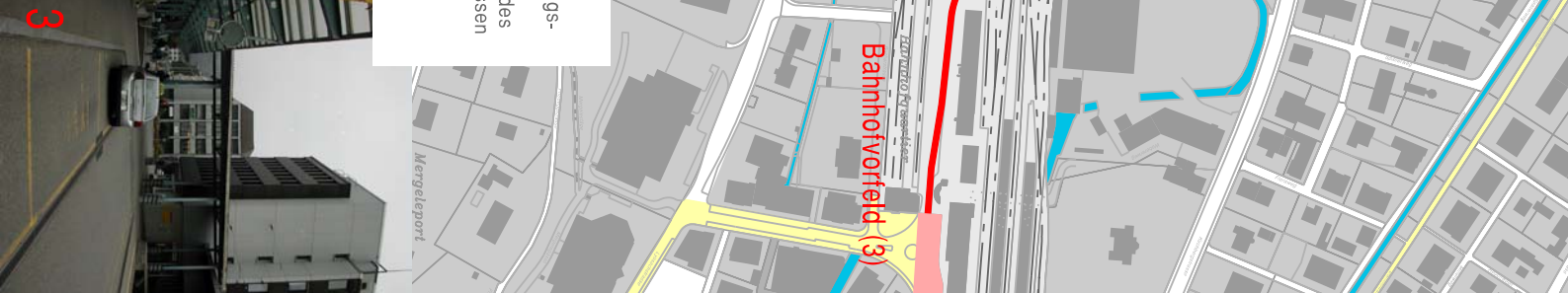
Fast die Hälfte der Autofahrten in Burgrdorf sind noch nicht ausgeschöpft. Der bestehende Radwegring ist ein bedeutender Bestandteil der Fussgänger- und Velomodellstadt Burgrdorf. Es fehlt ihm jedoch die Zentrumsanbindung. Die Vision der "Velohochstrasse Burgrdorf" schliesst diese Lücke. Die Lage entlang der Bahntrasse gewährleistet die niveaugerechte Querung aller verkehrsorientierten Strassenachsen.



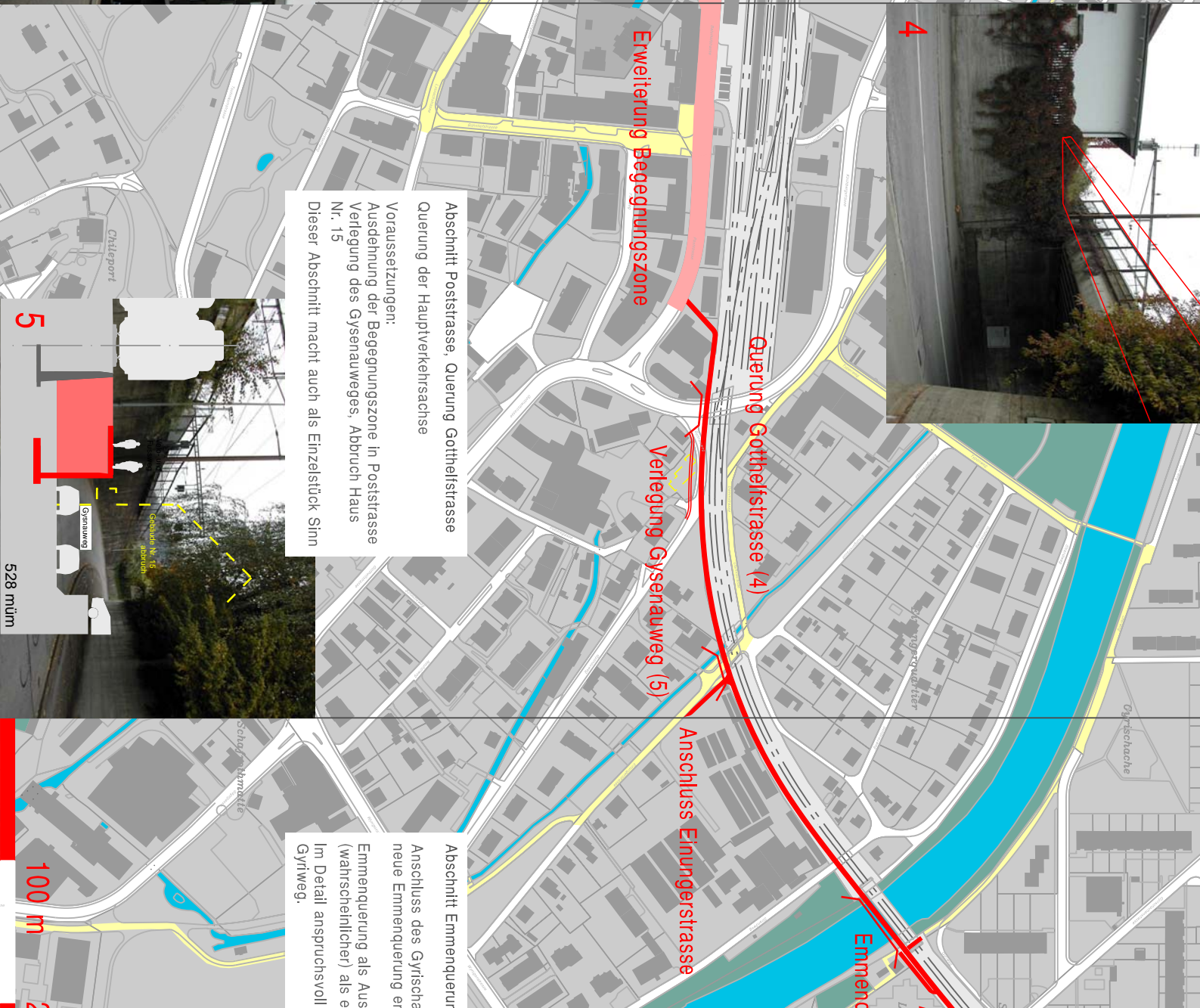
**Abschnitt Meisen-, Lerchenbühl, Hammerweg**  
Anschluss an westlichen Arm des Radrings. Anbindung des wachsenden Chosentfeldquartiers. Dieser Teil muss zusammen mit dem Abschnitt Querung Tiergartenstrasse/ESP realisiert werden. Im Detail anspruchsvoll ist die Anbindung an den Hammerweg.



**Abschnitt Querung Tiergartenstrasse/ESP.**  
Planung in Koordination mit dem Entwicklungs-schwerpunkt Bahnhof Burgrdorf. Zu klären ist insbesondere der Stellenwert des Gütergleises zur Firma Aebi, respektive dessen Querung.  
Mischverkehrszone im Bahnhofsbereich



**Abschnitt Poststrasse, Querung Gottliebstrasse**  
Querung der Hauptverkehrsachse  
Voraussetzungen:  
Ausdehnung der Begegnungszone in Poststrasse  
Verlegung des Gysenauweges, Abbruch Haus Nr. 15  
Dieser Abschnitt macht auch als Einzelstück Sinn



**Abschnitt Emmenquerung, Gryllsachsen**  
Anschluss des Gryllsachsenquartiers durch eine neue Emmenquerung entlang der SBB-Brücke  
Emmenquerung als Auslegerbrücke oder (wahrscheinlicher) als eigenständige Konstruktion  
Im Detail anspruchsvoll ist die Anbindung an den Gryllweg.

